

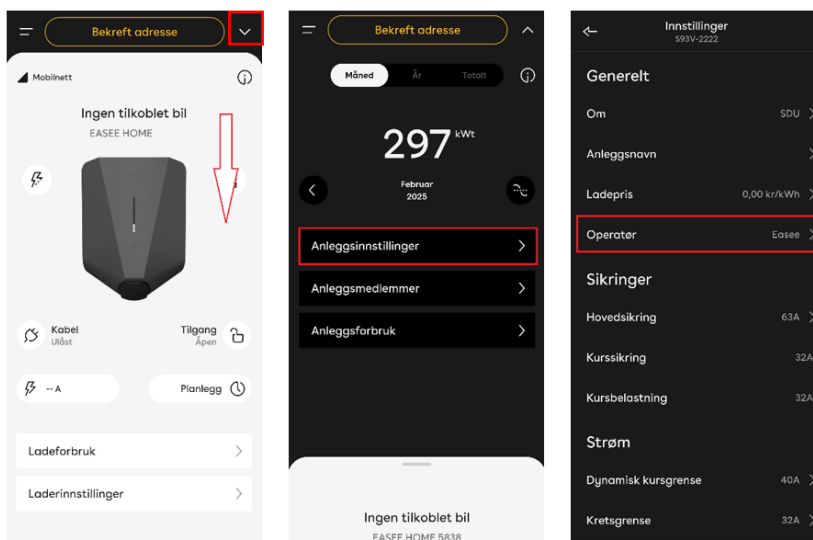
## HVORDAN KNYTTE LADEREN TIL CIRCLE KS REFUSJONSPORTAL

### 1. REGISTRER LADEREN DIN I REFUSJONSPORTAL

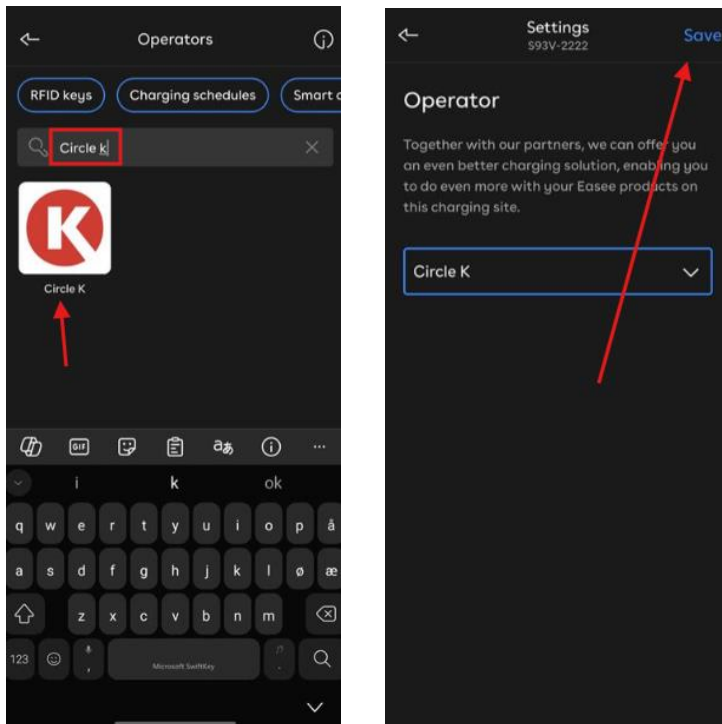
1. Gå til <https://www.circlek.no/elbillading/bedrift/refusjonslosning/refusjonsportal/> og logg inn med ditt eksisterende brukernavn og passord.
2. For at vi skal kunne refundere deg for lading av firmabilen hjemme, trenger vi at du fyller inn følgende detaljer:
  - a. UID-nummer/Charge-ID fra ditt firmakort.  *Dette finnes på baksiden av kortet. Kortet må være aktivt, og ikke tatt i bruk av noen andre fra før.*
  - b. Kontonummeret vi skal utbetale refusjon til.
  - c. Serienummeret på din hjemmelader.  *Dette finner du i Easee-appen. Eks. EH123456.*
  - d. Informasjon om din strømvtale.
3. Gå videre til steg 2.

### 2. LOGG INN I EASEE-APPEN FOR Å ENDRE OPERATØR

1. Finn laderen din i Easee-appen
2. Sveip ned på ladekortet, eller trykk på pilen øverst til høyre, og velg Anleggsinnstillinger
3. Under Generelt, velg Operatør



4. For å endre operatør velger du Rediger øverst i høyre hjørne
5. Søk opp og velg Circle K
6. Trykk på Lagre for å fullføre endringen



Laderen din er nå tilkoblet Circle K som operatør. Ta en omstart av laderen.

### 3. DU ER NÅ KLAR TIL Å LADE FIRMABILEN

Når du har registrert deg i refusjonsportalen og du har fullført denne guiden, er laderen klar til bruk med firmakortet. Det firmakortet du bruker til å starte ladingen må være registrert i portalen, så husk å oppdatere dine opplysninger om du får nytt kort.

Skal du lade privatbilen, kan du bruke en ladebrikke. Denne ladebrikken legger du inn i Circle K Charge appen, som er den samme appen som brukes på våre stasjoner.

Appen ser slik ut, og kan lastes ned [her](#).



Logg inn med samme brukernavn og passord som i refusjonsportalen.

#### Trenger du hjelp?

Kontakt kundeservice på telefon 22 96 24 00 eller e-post [kontakt@circlekcharge.no](mailto:kontakt@circlekcharge.no)